



DATENGRUNDLAGE:
Hessische Verwaltung für Bodenmanagement und Geoinformation.

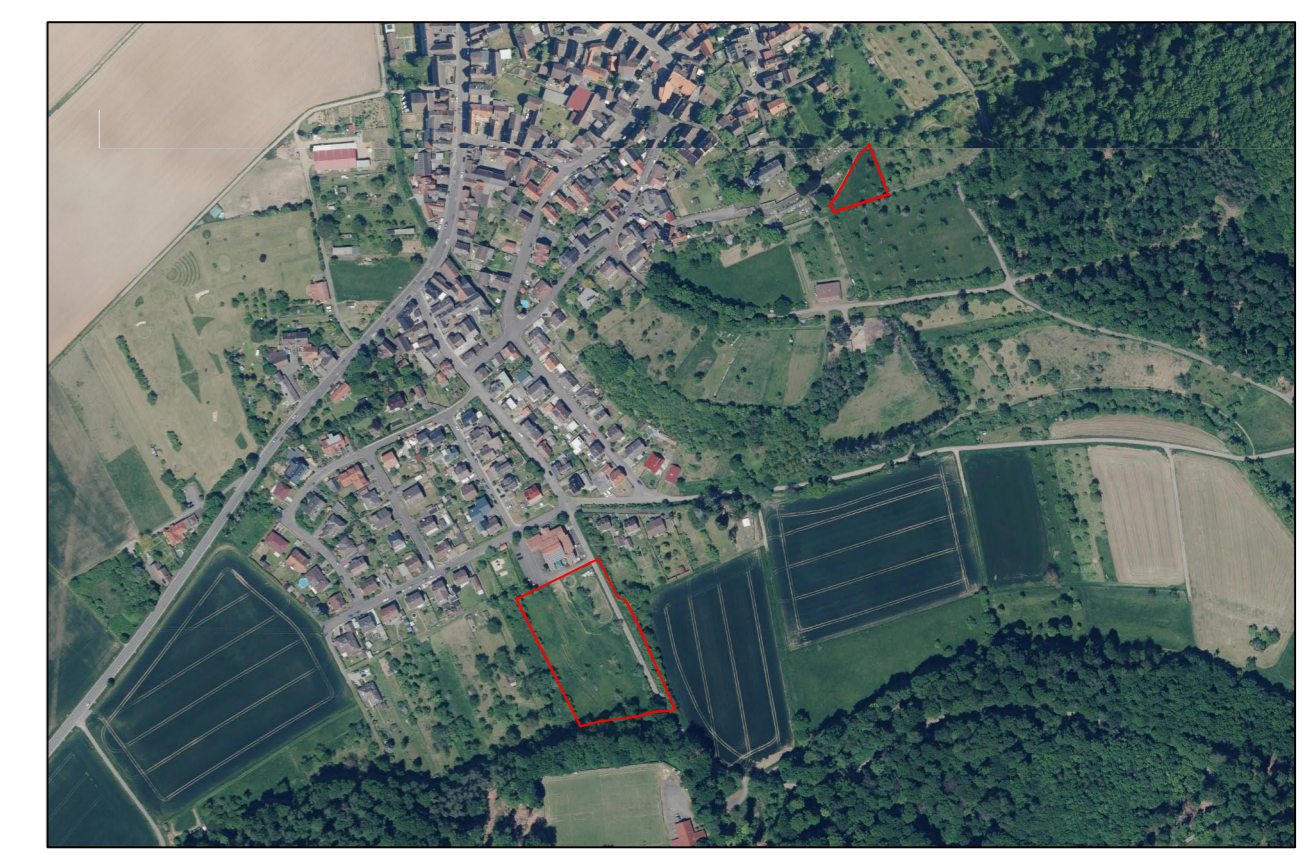
- Planzeichen** (gemäß Planzeichenverordnung 1990 - PlanzV 90)
- Maß der baulichen Nutzung (§ 9 Abs. 1 Nr. 1 BauGB & §§ 16-21a BauNVO)
 - Höhe baulicher Anlagen: Oberkante Gebäude (§ 18 BauNVO) OK in m üNN
 - Bauweise, Baulinien, Baugrenzen (§ 9 Abs. 1 Nr. 2 BauGB, § 22 und 23 BauNVO)
 - Baugrenze
 - Flächen für Gemeinbedarf (§ 9 Abs. 1 Nr. 5 BauGB)
 - Feuerwehr
 - Verkehrsflächen (§ 9 Abs. 1 Nr. 11 BauGB)
 - Öffentliche Straßenverkehrsfläche
 - Öffentliche Verkehrsfläche besonderer Zweckbestimmung: Behelfsparkplatz
 - Grünflächen (§ 9 Abs. 1 Nr. 15 BauGB)
 - Öffentliche Grünfläche: Spielplatz

- Öffentliche Grünfläche: Streuobstwiese
- Öffentliche Grünfläche: Verkehrsgrün
- Öffentliche Grünfläche: Freizeit- und Erholung
- Flächen für die Wasserwirtschaft (§ 9 Abs. 1 Nr. 16 BauGB)
 - Fläche für Regenwasserrückhaltung
- Maßnahmen zum Schutz, zur Pflege und zur Entwicklung von Boden, Natur und Landschaft (§ 9 Abs. 1 Nr. 20 und 25 BauGB)
 - Erhaltung und Entwicklung von Streuobstwiesen (Teilflächen 1-4)
 - Fläche zur Erhaltung von Bäumen und Sträuchern
 - Anpflanzung von Bäumen
 - Anpflanzung von Sträuchern
 - Erhaltung von Bäumen

- Sonstige Planzeichen
 - Grenze des räumlichen Geltungsbereiches des Bebauungsplans (§ 9 Abs. 7 BauGB)
 - Abgrenzung unterschiedlicher Nutzungen
 - Abgrenzung von Teilflächen
 - Maßangabe in Meter
- Nachrichtliche Übernahmen (§ 9 Abs. 6 BauGB)
 - Heilquellenschutzgebiet
- Hinweise
 - Versorgungsleitung, oberirdisch (Strom)
 - Versorgungsleitung, unterirdisch (Wasser)

Zeichenerklärung der katasteramtlichen Darstellung

- | | |
|----------------------|--------|
| Bezeichnung der Flur | Flur 1 |
| Flurstücksnummer | 548/4 |
| Flurgrenze | |
| Grundstücksgrenze | |
| Gebäudebestand | |



Übersichtsplan (ohne Maßstab) © Hessische Verwaltung für Bodenmanagement und Geoinformation

BAULEITPLANUNG DER GEMEINDE RANSTADT
 GEMEINDEVORSTAND DER GEMEINDE RANSTADT HAUPTSTRASSE 15 63691 RANSTADT

BEBAUUNGSPLAN "FORSTHOHLÄCKER"
 ORTSTEIL OBER-MOCKSTADT

OBJEKT NR. 21/465	Entwurf	MASS-STAB 1:500
BEARBEITUNGSSTAND: April 2023		
BEARBEITET: US	CAD: US	GEPRÜFT: US

PLANUNGSBÜRO VOLLHARDT Ing. Büro für Bauwesen und Landschaftsplanung
 AM VOGELHERD 51 · 35043 MARBURG · TEL. 06421/304989-0 · FAX 06421/304989-40 · o.vollhardt@vollhardt-plan.de